



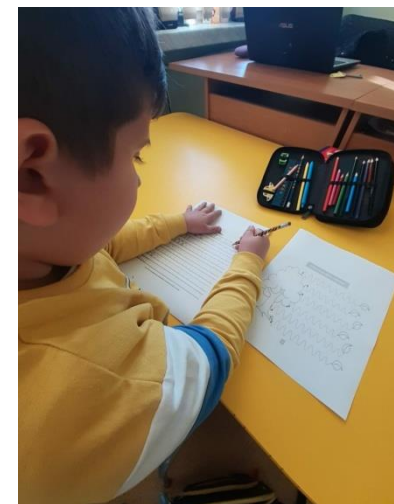
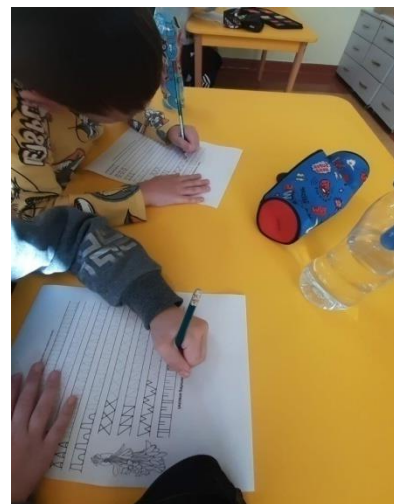
EUROPEJSKI TYDZIEŃ ŚWIADOMOŚCI DYSLEKSJI W SZKOLE PODSTAWOWEJ NR 93 IM. TRADYCJI ORLA BIAŁEGO WE WROCŁAWIU

W dniach od 7 do 11 października 2024 roku w Szkole Podstawowej nr 93 im. Tradycji Orła Białego we Wrocławiu obchodzony był Europejski Tydzień Świadomości Dysleksji. Podczas tych dni, uczniowie klas starszych i młodszych wykonywali szereg różnych aktywności, których celem były ćwiczenia sprawności manualnej i grafomotorycznej, ćwiczenia percepcji wzrokowej i pamięci wzrokowej, ćwiczenia koordynacji wzrokowo – ruchowej, czyli współpracy oka i ręki. **Dla Rodziców** opracowany został *Poradnik Logopedyczny „Co warto wiedzieć o dysleksji”*. Koordynatorem tej kampanii społecznej w placówce szkolnej była Anna Kałużyńska – logopeda w SP 93.



W rozpoczynającym się 7 października Tygodniu Świadomości Dysleksji, uczniowie klas pierwszych skrupulatnie wykonywali ćwiczenia grafomotoryczne, usprawniające małe ruchy ręki. Skupienie uwagi było niebywałe ☺

Z uczniami prowadzona była również pogadanka na temat
DYSLEKSJI.



Europejski Tydzień ... to także doskonała okazja do prowadzenia zajęć logopedycznych ukierunkowanych na rozwijanie funkcji poznawczych u dzieci, takich jak percepcja wzrokowa i pamięć wzrokowa, czy sprawność manualna ☺



Uczniowie klasy siódmej korzystając z sezonu na dynie, wykonali oryginalne podobizny tych warzyw. Były to ćwiczenia koordynacji wzrokowo – ruchowej, czyli współpracy oka i ręki, prowadzone na lekcji plastyki.

Końcowy efekt był fantastyczny!



W KL. 1OP ćwicząc motorykę małą i dużą, świetnie się BAWILIŚMY ☺



Uczniowie z klasy 3a włączyli się w obchody w Europejskiego Tygodnia Świadomości Dysleksji. Ćwicząc koordynację wzrokowo-ruchową, wycinali kawałki bibuły, które następnie naklejali na szablon. Dzięki temu powstały piękne liście



Świetlica szkolna również włączyła się w obchody Europejskiego Tygodnia Świadomości Dysleksji ©



7 – 13 PAŹDZIERNIKA 2024 r.

**EUROPEJSKI TYDZIEŃ
ŚWIADOMOŚCI DYSLEKSJI**

Drogi Rodzicu

zechciej zapoznać się

z **PORADNIKIEM**

LOGOPEDYCZNYM ☺

„CO WARTO WIEDZIEĆ

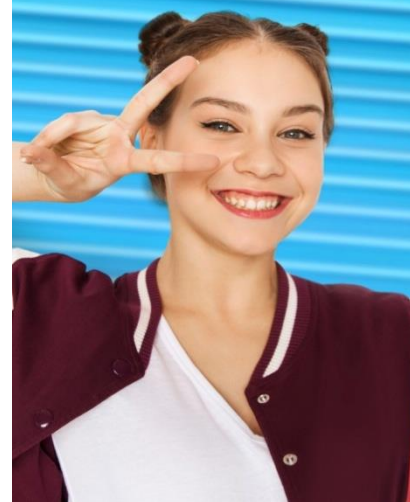
O DYSLEKSJI”



Polskie
Towarzystwo
Dysleksji

#ETŚD2024

Europejski
Tydzień
Świadomości
Dysleksji



Odkrywamy
wyjątkowe historie
osób z dysleksją

7-13.10.2024 r.
www.ptd.edu.pl

D Y S L E K S J A

TERMIN **DYSLEKSJA**

WYWODZI SIĘ Z GRECKIEGO

DYS – UTRATA

LEKS – CZYTANIE, TEKST

ZJAWISKO **DYSLEKSJI U DZIECI** ZOSTAŁO OPISANE

PONAD 100 LAT TEMU.

PIERWSZY PRZYPADEK ZOSTAŁ OPISANY PRZEZ **OKULISTĘ.**

PIERWSZA NAZWA BRZMIAŁA:

WRODZONA ŚPLEPOTA SŁOWNNA



Polskie
Towarzystwo
Dysleksji

#ETŚD2024

Europejski
Tydzień
Świadomości
Dysleksji



Odkrywamy
wyjątkowe historie
osób z dysleksją

7-13.10.2024 r.
www.ptd.edu.pl

Co to jest **DYSLEKSJA** ?

DYSLEKSJA to **specyficzne trudności** w czytaniu i pisaniu u dzieci o prawidłowym rozwoju umysłowym.

WAŻNE! Dzieci z dysleksją mają problemy z nauczeniem się pisania i czytania, przy użyciu powszechnie stosowanych metod edukacyjnych.

DYSLEKSJA nie wynika z zaniedbań dydaktycznych, niepełnosprawności intelektualnej czy przewlekłych schorzeń dziecka. Przyczyny trudności w pisaniu i czytaniu są wielorakie, a spowodowane są: nieprawidłowym funkcjonowaniem układu nerwowego, opóźnieniem rozwoju języka, kłopotami z orientacją, zaburzeniami w postrzeganiu wzrokowym lub słuchowym. Ponieważ wyżej opisane zaburzenia często współwystępują, przyjęło się używanie dla nich wszystkich jednego określenia – **DYSLEKSJA**

TYPY I RODZAJE DYSLEKSJI

ROZWOJOWA

Trudności w pisaniu
i czytaniu związane
z rozwojem dziecka

**Zakłada się przy tym, że w procesie
rozwoju dziecka, przy odpowiedniej
stymulacji, trudności te ustąpią**

NABYTA

Utrata już opanowanej
umiejętności czytania
i pisania,
zwykle u osób dorosłych

Polskie
Towarzystwo
Dysleksji

#ETSD2024
Europejski
Tydzień
Świadomości
Dysleksji

Odkrywamy
wyjątkowe historie
osób z dysleksją

7-13.10.2024 r.
www.ptd.edu.pl

Bardzo często mamy do czynienia z pewnym schematem objawów, co jest uwarunkowane zaburzeniami określonych funkcji, a stanowi o danym typie **DYSLEKSJI**. Wyróżnia się następujące **typy**:

dysleksja „wzrokowa”

uwarunkowana zaburzeniami rozwoju funkcji wzrokowych i wzrokowo-przestrzennych

dysleksja „słuchowa”

uwarunkowana zaburzeniami rozwoju funkcji słuchowo – językowych

dysleksja „integracyjna”

uwarunkowana zaburzeniami współdziałania funkcji

D Y S L E K S J A

ZAPAMIĘTAJ!

Każde dziecko z **DYSLEKSJĄ** może zatem mieć nieco inne objawy zaburzeń i inne problemy szkolne, co wskazuje na potrzebę udzielenia mu pomocy z uwzględnieniem jego indywidualnych, specjalnych potrzeb edukacyjnych.

DYSLEKSJA jest diagnozowana dopiero kiedy dziecko rozpoczyna naukę czytania i pisania i pojawiają się trudności z opanowaniem tych umiejętności. Tymczasem już u młodszych dzieci można zauważyć objawy „**RYZYKA DYSLEKSJI**” czyli zwiększonego prawdopodobieństwa, że zaburzenie to rozwinie się u dziecka w przyszłości, gdyż symptomy „**RYZYKA DYSLEKSJI**” są uporczywe i zamiast ustępować – **NASILAJĄ SIĘ !**

OBJAWY „RYZYKA DYSLEKSJI” W WIEKU PONIEMOWLĘCYM



- opóźniony rozwój mowy: dziecko później niż rówieśnicy zaczyna wypowiadać pierwsze słowa,
- opóźniony rozwój ruchowy: dziecko słabo lub w ogóle nie raczkuje, ma trudności z utrzymaniem równowagi, późno zaczyna chodzić i biegać;
- mało sprawne w zabawach manipulacyjnych np. budowanie z klocków;
- nie podejmuje prób rysowania.

OBJAWY „RYZYKA DYSLEKSJI” W WIEKU PRZEDSZKOLNYM



-opóźniony rozwój mowy, wadliwa wymowa;

- słabe umiejętności językowe (np. trudności z budowaniem wypowiedzi, trudności z zapamiętaniem wiersza czy piosenki);

- opóźniony rozwój ruchowy, mała sprawność ruchowa i koordynacja ruchów podczas czynności samoobsługowych czy zabaw ruchowych;

-niechęć do rysowania, trudności z odtwarzaniem wzorów graficznych i szlaczków;

- niechęć do układanek, oburęczność.

ZAPAMIĘTAJ!

Ważne, że jeżeli odpowiednio wcześnie zauważymy z czym dziecko ma problemy i jednocześnie odpowiednio szybko zareagujemy, to zapewne zapobiegniemy utrwalaniu się nieprawidłowych nawyków i pogłębianiu się nieprawidłowości rozwojowych, które mogą doprowadzić do **DYSLEKSJI**

OBJAWY DYSLEKSJI W WIEKU WCZESNOSZKOLNYM

- kłopoty z dzieleniem na sylaby i rozróżnianiem głosek w wyrazach,
- mała precyzja ruchów dłoni, nieumiejętność wiązania kokardki, cięcia nożyczkami po śladzie,
- nieprawidłowy uchwyt kredki lub narzędzia pisarskiego, nieestetyczne próby pisania,
- nieprawidłowy kierunek kreślenia linii i liter, problem z rysowaniem i odtwarzaniem szlaczków,
- mylenie liter kształtopodobnych (m-n-u, p-b-d-g, l-l-t),
- słaba orientacja w przestrzeni (nad, pod, za, obok) i w czasie (pory dnia),
- słabe zapamiętywanie liter, cyfr i kształtów geometrycznych,
- ubogie słownictwo, liczne błędy gramatyczne,
- kłopoty z uczeniem się sekwencji (wierszyki, dni tygodnia, miesiące),
- niska sprawność ręki piszącej oraz brak ustalonej stronności ciała i dominującej ręki,
- kłopot z opanowaniem zegara,
- niska koordynacja ruchowa (m.in. problem z nauczeniem się jazdy na rowerze i łapaniem piłki).



OBJAWY **DYSLEKSJI** U **DZIECI STARSZYCH** i **DOROSŁYCH**

- wolne tempo czytania i nadal brak płynności, nieprawidłowe odczytywanie słów lub całych informacji,
- dalsze trudności w poprawnym zapisie słów, nieestetyczne pismo, czasami zupełnie nieczytelne,
- kłopoty z planowaniem, organizacją i układaniem w sekwencje,
- nieumiejętność streszczenia i selekcji informacji,
- trudności z robieniem notatek i przepisywaniem z tablicy,
- unikanie zadań związanych z czytaniem i pisanem,
- słaba pamięć, wolne zapamiętywanie treści,
- mylenie niektórych liter lub wyrazów, mylenie znaków i symboli,
- słaba orientacja na mapie i w przestrzeni
- niska samoocena z powodu powolnych postępów.

Dla wskazania rodzaju poszczególnych trudności w czytaniu i pisaniu przyjmuje się na ogół trzy pojęcia: **dysleksja**, **dysortografia** i **dysgrafia**.



DYSLEKSJA to specyficzne trudności w czytaniu. W literaturze angielskiej termin *dysleksja* jest tłumaczony jako: niezdolność do czytania, specyficzna niezdolność do czytania, rozwojowa niezdolność do czytania.

DYSGRAFIA to niski poziom graficzny pisma, tzw. „brzydkie” pismo. Pismo nie spełnia funkcji komunikacyjnej, czyli jest nieczytelne.

DYSORTOGRAFIA to specyficzne trudności z opanowaniem poprawnej pisowni.

TERAPIA DYSLEKSJI

Podstawą udzielenia dziecku z trudnościami w czytaniu i pisaniu skutecznej pomocy jest wczesna wielospecjalistyczna diagnoza, którą należy przeprowadzić w okresie rozpoczynania nauki czytania i pisania.

DIAGNOZA

PROWADZONA PRZEZ NAUCZYCIELA



DIAGNOZA PPP

PROWADZONA PRZEZ ZESPÓŁ
SPECJALISTÓW W PORADNI
PSYCHOLOGICZNO - PEDAGOGICZNEJ



OPINIA PPP

PRZYGOTOWANA PRZEZ ZESPÓŁ
SPECJALISTÓW Z PORADNI
PSYCHOLOGICZNO - PEDAGOGICZNEJ



RODZICE

ICH WSPARCIE JEST KLUCZOWE,
POMAGA UWIERZYĆ DZIECKU
W OSIĄGNIĘCIE SUKCESÓW



TERAPIA PEDAGOGICZNA

TO ODDZIAŁYWANIA TERAPEUTYCZNE
WOBEC DZIECI ZE SPECYFICZNYMI
TRUDNOŚCIAMI W CZYTANIU I PISANIU.
**SKUTECZNA TERAPIA POWINNA
PRZYNEŚĆ EFEKT W POSTACI
NABYCIA UMIEJĘTNOŚCI SPRAWNEGO
CZYTANIA I POPRAWNEJ PISOWNI.**

NIE SĄ TO ZAJĘCIA
DYDAKTYCZNO –
WYRÓWNAWCZE !

TERAPIA DYSLEKSJI –TERAPIA PEDAGOGICZNA

Uczniowie, którzy mają trudności z opanowaniem umiejętności poprawnego czytania i pisania, powinni uczestniczyć w zajęciach **korekcyjno – kompensacyjnych**, zwanych również **TERAPIĄ PEDAGOGICZNĄ**.
Celem tych zajęć jest **KOREKCJA** czyli usprawnianie zaburzonych funkcji poznawczych i ruchowych dziecka oraz **KOMPENSACJA** czyli usprawnianie funkcji dobrze rozwijających się, by były wsparciem dla tych słabiej funkcjonujących.



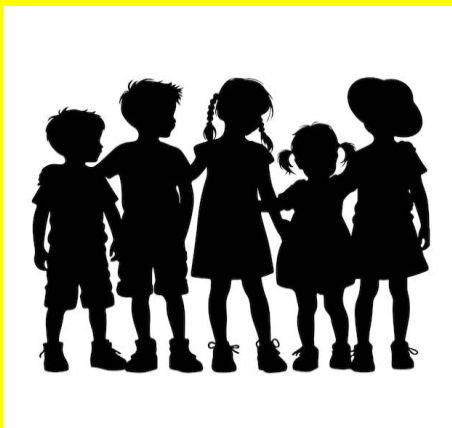
TERAPIA PEDAGOGICZNA

realizowana jest pod kierunkiem
wykwalifikowanego terapeuty
pedagogicznego.

DROGI RODZICU

JEŚLI ZAUWAŻYSZ U DZIECKA
SYMPTOMY
DYSLEKSJI NA WCZESNYM ETAPIE
ROZWOJU,
MOŻESZ PRZECIWDZIAŁAĆ, ZANIM
DZIECKO ROZPOCZNIE EDUKACJĘ
SZKOLNĄ...

JEŚLI ZAUWAŻYSZ U DZIECKA
SYMPTOMY DYSLEKSJI, GDY
DZIECKO ROZPOCZĘŁO JUŻ
EDUKACJĘ SZKOLNĄ, MOŻESZ
DZIECKU POMÓC, BY OKREŚLONE
TRUDNOŚCI NIE ROZWINĘŁY SIĘ
BARDZIEJ...



JEŚLI WIDZISZ SYGNAŁY, KTÓRE CIĘ
NIEPOKOJĄ, **ZWRÓĆ SIĘ O POMOC DO
PORADNI PSYCHOLOGICZNO –
PEDAGOGICZNEJ**, W KTÓREJ ZESPÓŁ
SPECJALISTÓW Z RÓŻNYCH DZIEDZIN
PRZEPROWADZI SPECJALISTYCZNĄ
DIAGNOZĘ TWOJEGO DZIECKA



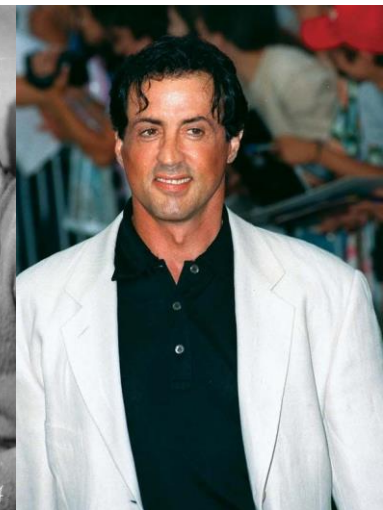
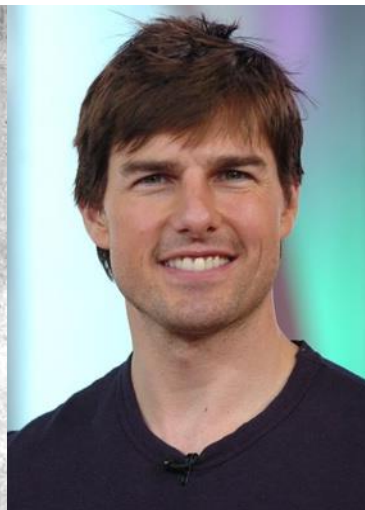
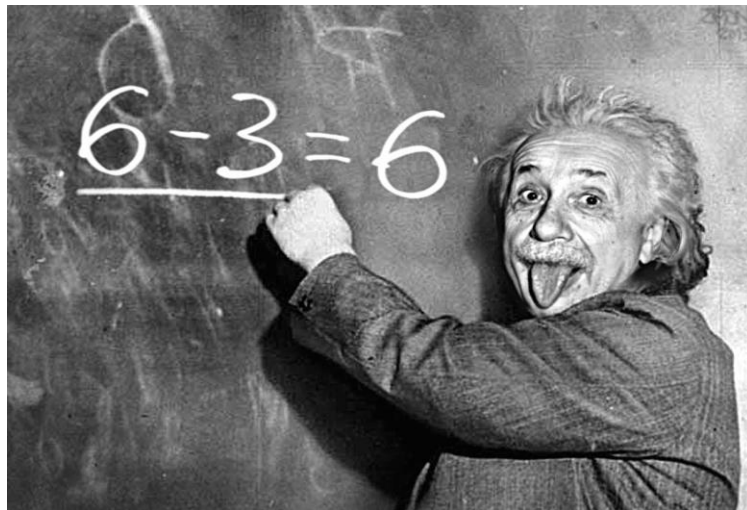
„Dziecko chce być dobre. Jeśli nie umie – naucz. Jeśli nie wie – wytłumacz. Jeśli nie może – pomóż”

/Janusz Korczak/

KAŻDY MOŻE OSIĄGNAĆ SUKCES !

DYSLEKSJA NIE JEST ŻADNĄ PRZESZKODĄ !

JEST WIELU WYBITNYCH, SŁAWNYCH LUDZI Z **DYSLEKSJĄ**



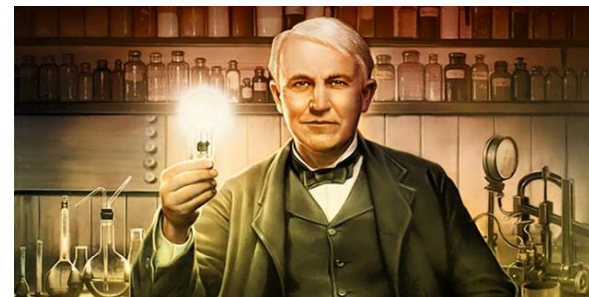
Źródła:

Bogdanowicz M., O dysleksji czyli specyficznych trudnościach w czytaniu i pisaniu”,

Gdańsk 1995.

Czajkowska I., Herda , K. Zajęcia korekcyjno – kompensacyjne w szkole, Warszawa 1989

Polskie Towarzystwo Dysleksji



Opracowanie: *Anna Kałużyńska – logopeda w SP 93*